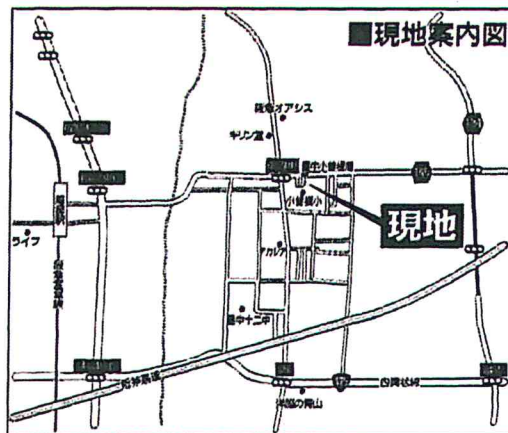


ファーストタウン
新築戸建住宅

阪 服 部

豊中市第3小曾根



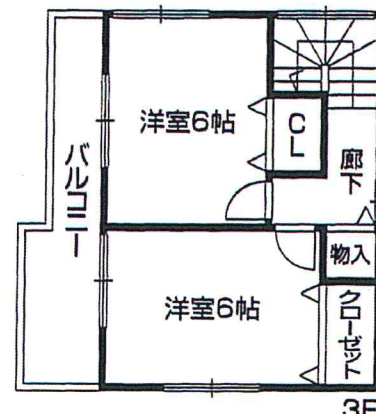
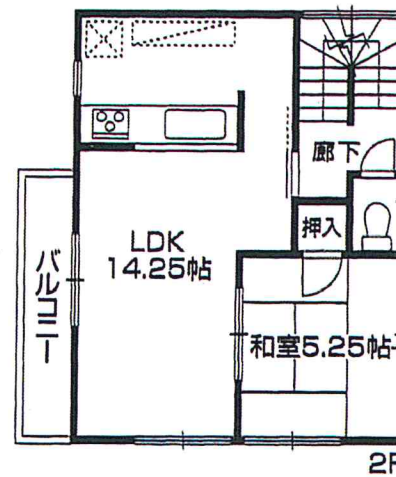
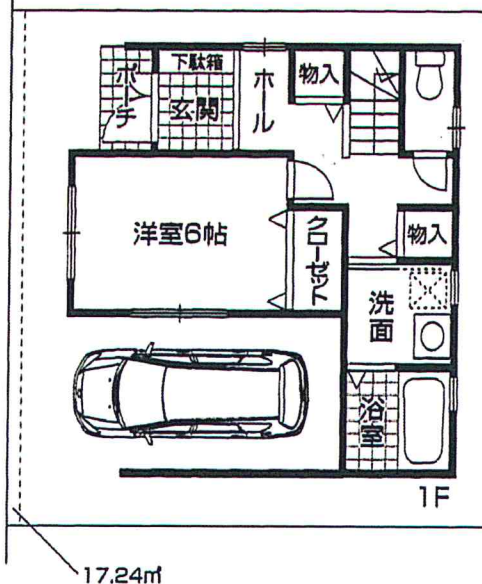
物件概要

- 住所/豊中市小曾根1丁目193番12
- 交通/阪急宝塚線「服部」駅 徒歩12分
- 地目/宅地●用途地域/第1種中高層住居専用地域
- 建ぺい率/60%●容積率/200%
- 私道負担/無●土地権利/所有権
- 構造/木造3階建●完成予定/H25年2月中旬
- 関西電力・大阪ガス・公営水道・公共下水
- 消費税・外構工事費込(当社仕様オープン外構)
- その他/照明器具は別途注文となります。CATVはお客様負担となります。外構工事については、当社標準仕様となります。図面と現況が異なる場合は現状優先となります。

小学校近し、服部駅へ徒歩12分!希少1区画!

校区 小曾根小学校・第十二中学校

私道
法42条5項号道路
幅員約4.0m



〈消費税・外構費込〉
総額 **2,980**万円

- 土地面積 / 85.99㎡(26.01坪)
- 建延面積 / 110.16㎡(33.32坪)
- 建築確認番号 / 第トラス12-3107号

限定
1分譲
区画

標準装備



LOW-E
ペアガラス
(一部除く)



ぐるっと洗浄
セクション付
ウォッシュレット



浴室暖房
乾燥機付
AUTO



カラー
モニター付
インターフォン



システムキッチン
人工大理石
浄水機付水栓
フルスライド

[フラット35]S
利用可
省エネルギー性



まもりすまい
保証
付いています
まもりす
10年保証

イオン銀行
提携!!
毎日のお買い物5%OFF!
毎月20日・30日の
「お客様感謝デー」なら
さらに5%OFF♪



株式会社 **momotarou** 不動産 本店
〒564-0032 大阪府吹田市本町2-16-15 momoビル3F

tel.06-6319-7166 fax.06-6319-7167

http://www.momo-h.jp / Mail:hi@momotaroufudousan.co.jp