

# 梅雨前線を **プツ** 飛ばせ!!

豊中市 西緑丘 **4500** 万円  
 建築条件なし 売り土地

**現地説明会開催!**  
 6月21日(土)・22日(日)  
 AM11:00~PM5:00

土地を探す時は...  
 どんな生活をするかで  
 探したい...

**F号地** 46.56坪  
**E号地** 46.54坪

前面道路 公道**6.7m**

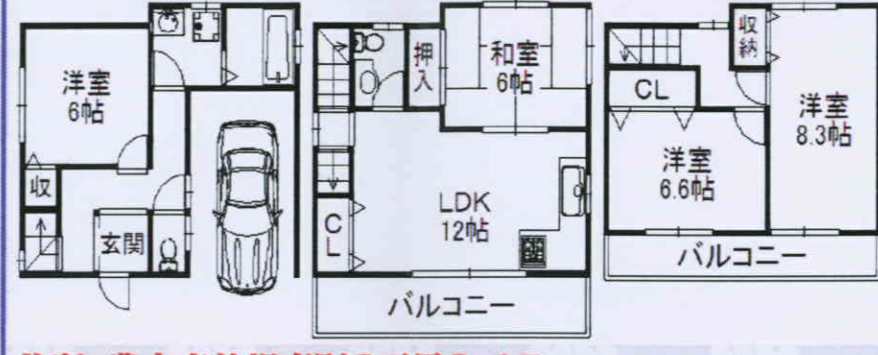
**まずは現場を観て下さい!!**

- ☆閑静な住宅地
- ☆イオンすぐ近く
- ☆車通りも少な  
くお子様にも  
安心の邸宅地

所在地:豊中市西緑丘3丁目14番・17番  
 交通:北大阪急行『千里中央』駅バス15分  
 土地面積:153.85㎡  
 用途地域:第二種中高層地域  
 現況:更地  
 取引態様:仲介

豊中市 曾根東町 **3680** 万円 税込  
 新築一戸建

**オープンハウス開催!**  
 6月21日(土)・22日(日)  
 AM11:00~PM5:00



住所:豊中市曾根東町6丁目9-15

- 曾根駅まで徒歩7分の好立地
- ダイエー近くで買い物便利です
- 中豊島小・第4中校区です。
- 一度中を観れば納得!!
- 地元工務店で建築するのでアフターも安心

ここが現地

○所在地/曾根東町6丁目  
 交通/阪急曾根駅徒歩7分  
 土地/63.3㎡  
 建物/約111.68㎡  
 建ぺい率60%  
 容積率200%  
 取引形態/媒介

頭金0円 月々112,226円払い ボーナス払い無し

1 中古戸建 小曾根3丁目 **3380** 万円

- ゆったり土地23坪
- 平成16年建築
- 室内キレイ過ぎ!!

月々103,077円お支払い

●所在地/豊中市小曾根3丁目  
 交通/阪急『庄内』駅徒歩18分  
 土地面積/75.05㎡  
 築年月日/平成16年7月  
 建物面積/86.12㎡  
 構造/木造2階建て  
 取引態様/仲介

2 マンション セレナハイム服部南 服部南町4丁目 **2580** 万円

- 服部駅まで徒歩6分
- 平成15年建築
- 上層階の8階部分

月々78,681円お支払い

●所在地/服部南町4丁目  
 交通/阪急『服部』駅徒歩6分  
 専有面積/61.5㎡  
 バルコニー/15.89㎡  
 管理費等/12,510円  
 取引態様/仲介

3 マンション 服部西町1丁目 **2980** 万円

エバーグリーンランド曾根

- 南西角部屋の最上階
- 曾根駅徒歩2分
- 只今フル改装中

月々90,879円お支払い

●所在地/豊中市曾根西町1丁目  
 交通/阪急宝塚線『曾根』駅徒歩2分  
 専有面積/93.02㎡  
 バルコニー/13.01㎡  
 築年月日/●管理費等/27,906円  
 取引態様/仲介

お問い合わせはまずすぐこちらへ → → 桃太郎不動産 豊中店 TEL:06-6868-0059  
<http://www.momo-toyonaka.jp/>