



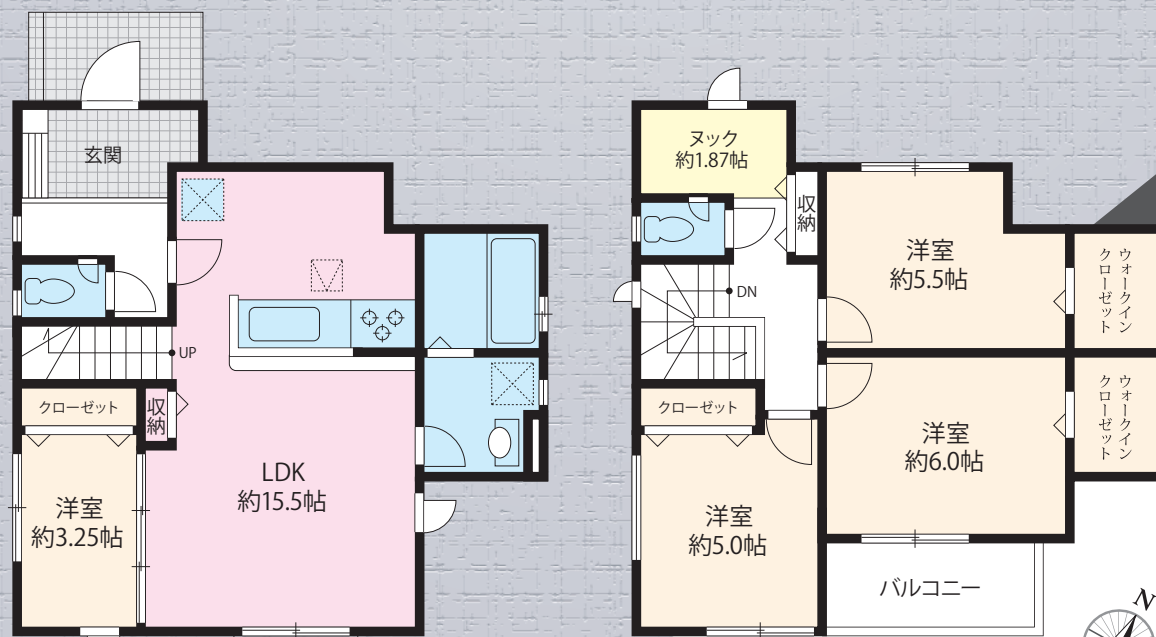
MINOOSHMAKIMACHI 箕面市牧落1棟

新築分譲住宅
〈全1棟〉

解放のある間口広々14m!

南西公道面につき日当たり良好です!人気エリアに限定1棟

色変更
10月下旬まで可能!



1F 49.06㎡ (14.84坪)

2F 44.71㎡ (13.52坪)



充実の設備仕様 EQUIPMENT

- TVモニターフォン
- 洗面化粧台
- 1坪バス
- シャワートイレ
- 24時間換気
- フラット35S
- フラット35S
- ベタ基礎
- 建物主材保証10年保証
- 食洗機
- 浴室乾燥機
- 床下収納
- サイディング

IDS工法
第三者機関の検査員が性能をチェックするので安心
タカチノの家 6項目において最高等級を取得

耐震等級	3	3
耐火等級	3	3
耐風等級	3	3
耐水等級	3	2

ベタ基礎に基礎パッキンを配し、壁倍率の5倍の壁パネルを据所に配した遮熱工法です。着工から完成までに第三者機関により計4回の検査を通過した物件のみ引渡しを行います。

周辺環境 LIFE INFORMATION

- あい保育園 650m
- 牧落幼稚園 900m
- 箕面小学校 1,100m
- 第五中学校 450m
- MEGAドンキホーテ箕面店 400m
- ファミリーマート箕面牧落三丁目店 .. 450m
- 北緑丘2丁目第2公園 700m
- 前田内科クリニック 1,600m

NAVI 箕面市牧落4丁目7-9-1



1号棟 **4SLDK+2WIC**

敷地面積: 100.57㎡ (30.42坪)
建物面積: 93.77㎡ (28.36坪)
建築確認番号: 第トラスト 23-1452号

販売価格
4,790 (税込) 万円

■所在/箕面市牧落4丁目7-9-1 (住居表示) 箕面市牧落4丁目64番1 (地番) ■土地権利/所有権 ■地目/宅地 ■都市計画/市街化区域 ■用途地域/第一種中高層住居専用地域 ■その他法令制限/法22条区域・第3種高度地区 ■建ぺい率/60% ■容積率/200% ■構造/木造2階建 ■駐車場/有 (1台分) ■接道/南西 42条1項1号 幅員 4.4m ■現況/建築中 ■完成/2024年2月中旬予定 ■引渡/2024年2月下旬予定 ■設備/関西電力・都市ガス・公営水道・公共下水・網戸設置費用は154,000円 (税込) 必須

■備考/※完成物件は契約後3週間以内の決済が基本条件となります。※性能評価取得物件のフラット35S利用時の適合証明書取得費用は93,500円 (税込) となります。※網戸・カーテンレール・TVアンテナ (面格子・家具) 等はオプション工事になります。※外構に関しては当社指定になります。※司法書士・土地家屋調査士は当社指定となります。※建築中の建物のご案内の際は安全確保の為、ヘルメットの着用をお願い致します。※電気の供給の為、電柱及び支線が宅内に入る場合があります。※当社標準工事以外の工事は全て別途工事となります。(現場の進捗状況により、ご希望に添えない場合があります) ※土地面積に関しては机上分筆の為、多少増減がある場合があります。(増減精算は致しません) ※ケーブルTV、共聴アンテナの引込はお客様の負担となり、電波障害に付きましては当社は責任を負いません。※当社指定外のガス会社ご利用の際は設備買取りが別途必要になります。※浄化槽の場合は、法定検査料が別途必要になります。※図面及びイメージパースが現況と異なる場合は現況優先とします。



momotarou 不動産

不動産売買・仲介・管理
株式会社momotarou不動産

宅地建物取引業免許 大阪府知事(2)第57578号
公益社団法人 全日本不動産協会会員
〒564-0024
大阪府吹田市高城町15番4号 MJ BLDG 1階
FAX 06-6319-7167

お問い合わせ
06-6319-7166
<https://momotaroufudousan.co.jp>