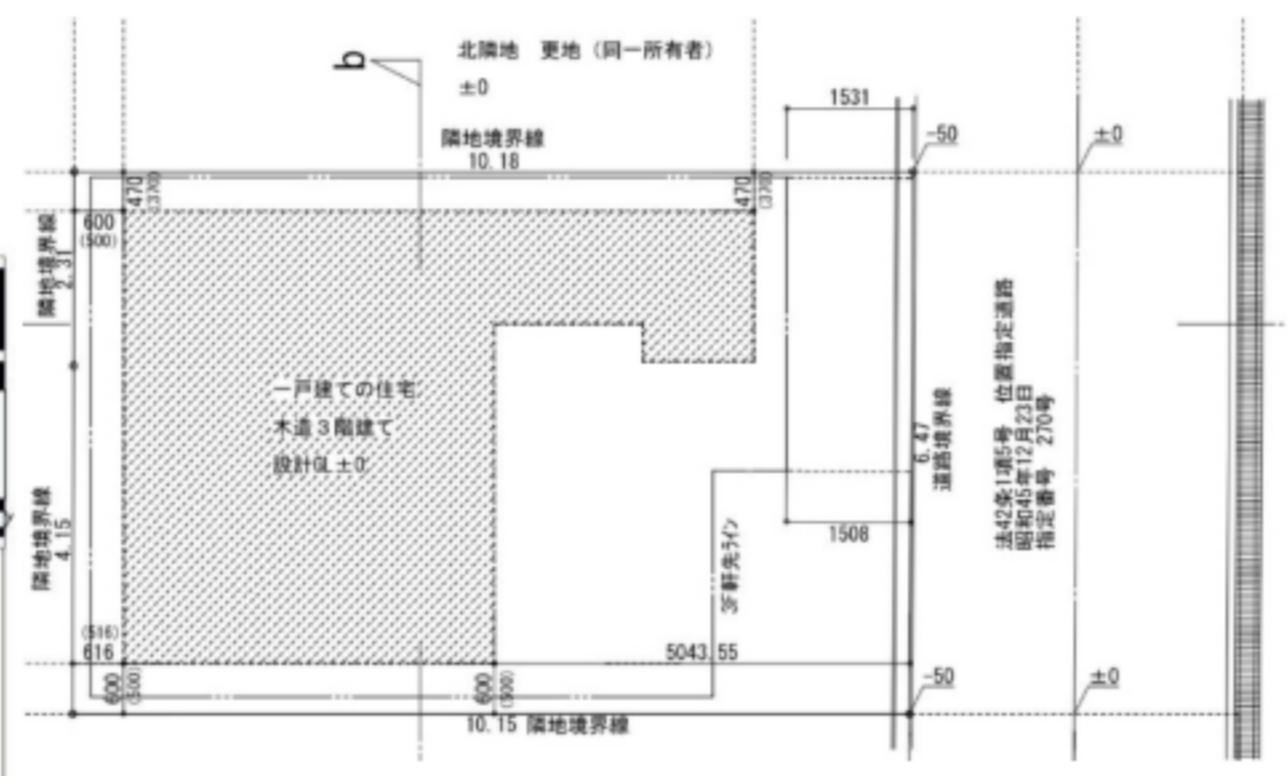
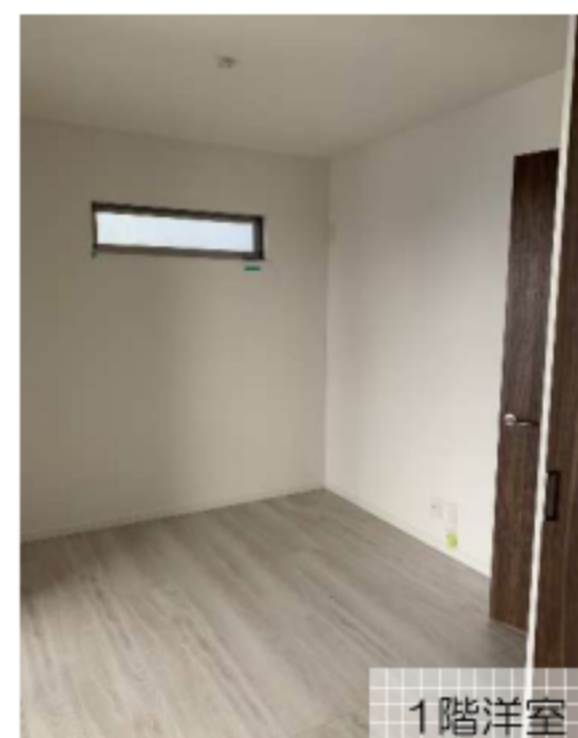
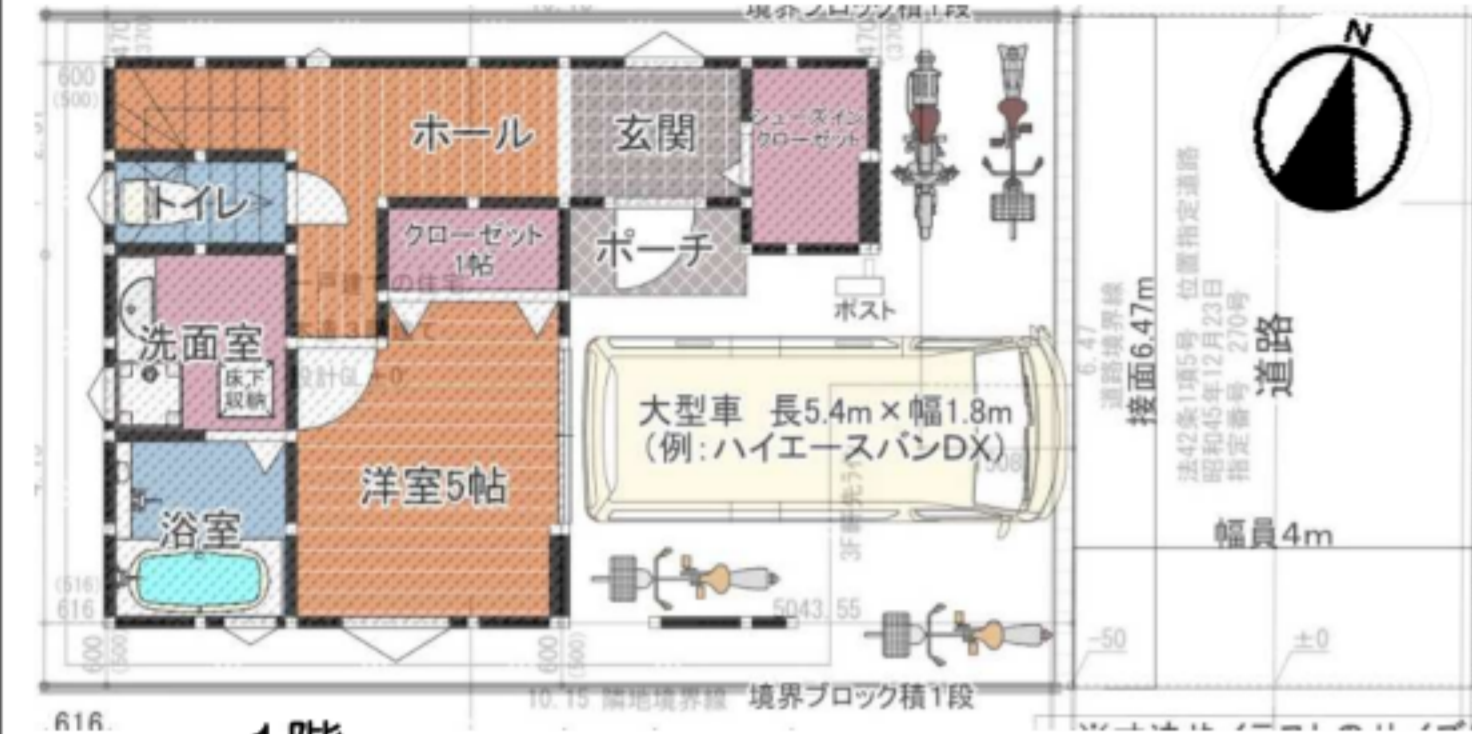


## 2. 売一戸建住宅等

社内管理項目	物件番号
--------	------

令和5年6月完成 新築一戸建 外溝費込  
 フローリング、床暖房（3面）エコジョーズ  
 庄内さくら学園校区、フラット35S適合物件！



物件種目	新築戸建				
価格	総額	3,830	万円	うち消費税	万円
所在地	大阪府豊中市庄内東町6丁目 15-13（地番）86-28				
交通	阪急電鉄宝塚線 庄内		駅 徒歩	10分	
	バス		分	停 徒歩	
土地面積 (私道含まず)	実測	65.78	m <sup>2</sup>	土地権利	所有権
私道負担	有	13.04	m <sup>2</sup>	地目	宅地
セットバック	無		m <sup>2</sup>	地勢	平坦
接道状況 (一方)	種別	私道	位置指定	有	接面
	種別		位置指定		接面
				6.47	m
					m
建物面積	延べ	115.69	m <sup>2</sup>	1階	m <sup>2</sup>
				2階	m <sup>2</sup>
				3階	m <sup>2</sup>
				その他	m <sup>2</sup>
建物構造	木造		地上階	3階	地下階
間取り	4LDK		駐車場	有	
築年月	令和5年6月		増改築年月		
設備・条件	バス・トイレ別、トイレ2か所、浴室窓有、浴室乾燥機、ミストサウナ、浴室1坪以上室内洗濯機置き場、シャワー付き洗面台、システムキッチン、カウンターキッチン、3口コンロ、食洗器付、シューズインクローゼット、省エネ給湯器、床暖房、全室フローリング、フラット35S適合証明書				
都市計画	市街化区域		地域地区		
用途地域	準工業地域		国土法届出	不要	
建ぺい率	60%		容積率	200%	
その他法令上の制限	建築基準法第22条区域				
現況	空家		引渡時期	即時 ( )	
備考	R5年6月新築、生活至便（イオンタウン豊中庄内 徒歩5分、400m） ビルトインガレージ、閑静な住宅街 広々としたシューズインクローゼット、エコジョーズ有 学校区：庄内さくら学園（小中一貫校 R5.4開校 徒歩12分、900m）				



不動産売買・仲介・管理  
**momotarou** 不動産  
 株式会社momotarou不動産

宅地建物取引業免許 大阪府知事(2)第57578号  
 公益社団法人 全日本不動産協会会員  
 〒564-0024  
 大阪府吹田市高城町15番4号 MJ BLDG 1階  
 FAX 06-6319-7167

お問い合わせ  
**06-6319-7166**  
<https://www.osakafudousan.jp/>