

豊中市
柴原町5丁目
shibaharacho

中古戸建
価格2,680万円(消費税込)

住居表示
豊中市柴原町5丁目18番4号

交通
大阪モノレール線 柴原阪大前駅 徒歩8分

土地
権利 / 所有権
地目 / 宅地
登記簿面積 / 76.58㎡
私道負担 / 約12.41㎡含む
接道 / 一方 南西側(第43条第2項第2号)
幅員約3.2m 接道約6.8m

建物
建築 / 昭和60年7月30日 新築
構造 / 木・鉄筋コンクリート造瓦葺3階建
床面積 / 1階36.35㎡ 2階36.35㎡
/ 3階33.48㎡ 延床106.18㎡
種類 / 居宅
間取り / 2LDK

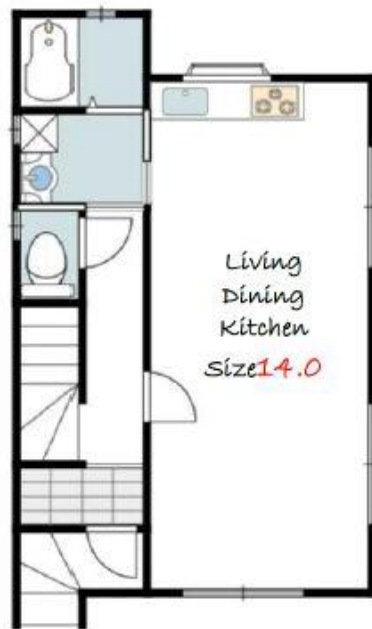
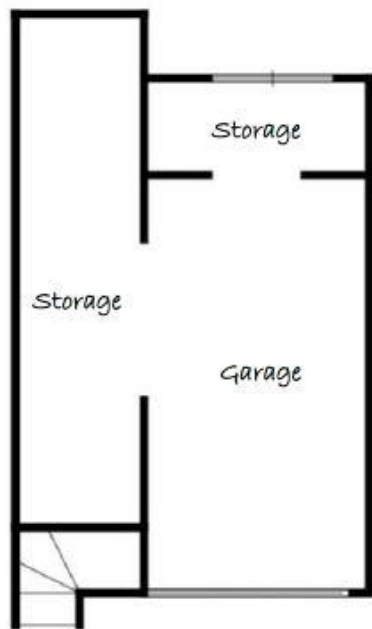
都市計画
都市計画 / 市街化区域
用途地域 / 第一種低層住居専用地域
建蔽率 / 60%
容積率 / 150%
防火規制 / 法22条区域
その他 / 第一種高度地区 航空法 景観法

設備
公営水道 公共下水 関西電力 都市ガス

現況
空家 引渡し即可

備考
現況有姿 公簿取引
再建築時、セットバック(約2.44m)が必要です

現況と相違する場合は現況優先とします



令和5年3月
全面リフォーム完了

- システムキッチン新調 ●ユニットバス新調
- 洗面化粧台新調 ●トイレ新調 ●建具新調
- 玄関ドア新調 ●フローリング張替え ●クロス張替え
- 外壁塗装 ●玄関ポスト新調 etc

車庫付2LDK プラス 大型倉庫
キャンプ用品 カー用品 収納可能
シャッター付きガレージにつき
自転車 バイク等 防犯にも!

- セブンイレブン豊中宮山町2丁目店 徒歩約4分
- キリン堂豊中宮山店 徒歩約5分
- 豊中みどりこ保育園 徒歩約3分
- 簡立豊中病院 徒歩約4分
- 豊中宮山郵便局 徒歩約5分
- 豊大阪北樓井谷支店 徒歩約6分

information

豊中市立桜井谷小学校
徒歩 約4分



豊中市立第二中学校
徒歩 約3分



豊中市立桜井谷こども園
徒歩 約3分



フードショップ青葉桜の町店
徒歩 約6分



不動産売買・仲介・管理
momotarou不動産
株式会社momotarou不動産

宅地建物取引業免許 大阪府知事(2)第57578号
公益社団法人 全日本不動産協会会員
〒564-0024
大阪府吹田市高城町15番4号 MJ BLDG 1階
FAX 06-6319-7167

お問い合わせ
06-6319-7166
<https://www.osakafudousan.jp/>