

広告初
江坂駅
徒歩16分

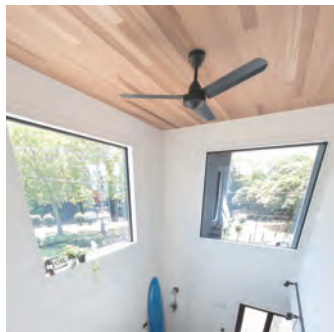
豊中市浜3丁目14区画

2WAY

大阪メロ 御堂筋線『江坂駅』徒歩約16分
阪急宝塚線『服部天神駅』徒歩約18分

自由設計
新規分譲

土地価格 **1,750** 万円～

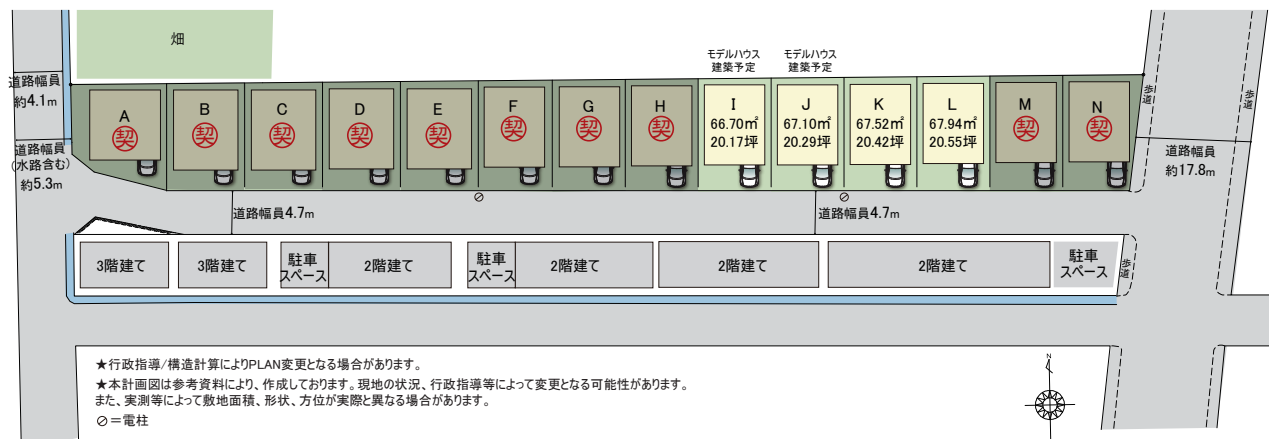


TOYONAKA CITY HAMA

全区画南向き

CHECK NOW
浜3丁目 物件紹介

一級建築士と一から打ち合わせをしオリジナルのお家を建てられます。
江坂駅徒歩圏内に全区画明るい南向きの14区画が新規分譲！
御堂筋線『江坂駅』徒歩約16分(自転車で約8分)、さらに阪急『服部天神駅』も使える 通勤や生活にもとても便利な2WAY。
敷地には新たに4.7mの専用の道路を造るため、前道も広くゆったり。
全てが新たに整備される整った美しい区画になります。
さらに お家は自由設計なので専属の一級建築士と一から打ち合わせをし、お好きな仕様でお好きな間取りのお家を建てられます。



価格表

I号地 (20.17坪) モデルハウス建築予定 土地+建物セット価格 (45仕様) 3,780万円 (税込)	J号地 (20.29坪) モデルハウス建築予定 土地+建物セット価格 (45仕様) 3,780万円 (税込)	K号地 (20.42坪) 土地価格: 1,750万円	L号地 (20.55坪) 土地価格: 1,750万円
---	---	----------------------------	----------------------------

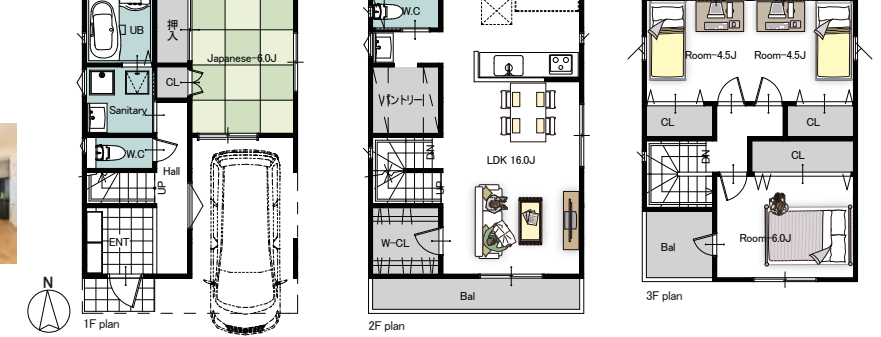
K号地 自由設計 南向き 4LDK

【参考プラン】
土地+建物セット価格
42 3,537万円(税込)
※仕様により建物価格は異なります

3,530万円借入の場合
月々**89,236円**
頭金0円・ボーナス払い無し
銀行金利0.345%

【K号地プラン】
■敷地面積 / 67.52㎡ (20.42坪)
■総施工床面積 / 125.85㎡ (38.06坪)
■1階施工床面積 / 41.40㎡
■2階施工床面積 / 44.71㎡
■3階施工床面積 / 39.74㎡

間取りは自由に変更できます



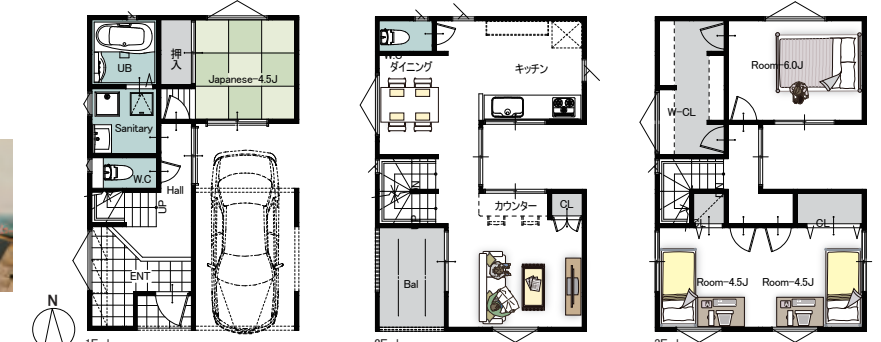
L号地 自由設計 南向き 4LDK

【参考プラン】
土地+建物セット価格
42 3,475万円(税込)
※仕様により建物価格は異なります

3,470万円借入の場合
月々**87,719円**
頭金0円・ボーナス払い無し
銀行金利0.345%

【L号地プラン】
■敷地面積 / 67.94㎡ (20.55坪)
■総施工床面積 / 119.22㎡ (36.06坪)
■1階施工床面積 / 39.74㎡
■2階施工床面積 / 44.71㎡
■3階施工床面積 / 39.74㎡

間取りは自由に変更できます

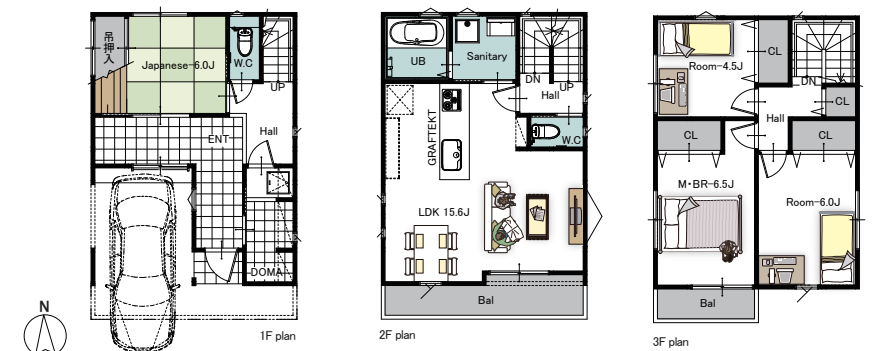


I号地 南向き 4LDK モデルハウス

【モデルハウスパン】
土地+建物セット価格
45 3,780万円(税込)

3,780万円借入の場合
月々**95,555円**
頭金0円・ボーナス払い無し
銀行金利0.345%

【G号地プラン】
■敷地面積 / 66.70㎡ (20.17坪)
■総施工床面積 / 126.68㎡ (38.32坪)
■1階施工床面積 / 39.74㎡
■2階施工床面積 / 44.71㎡
■3階施工床面積 / 42.23㎡



- #### 豊中市浜3丁目14区画 物件概要
- 大阪府豊中市浜3丁目20番付近
 - 大阪メロ御堂筋線『江坂駅』徒歩約16分※自転車で約8分ほど
 - 阪急宝塚線『服部天神駅』徒歩約18分
 - 第1種住居地域・第2種住居地域 法22条区域 ●宅地 ●建ぺい率60% ●容積率200%
 - 木造2階建て・3階建て ●接道: 南側4.7m・東側約17.8m(歩道含む)・西側約4.1m
 - 学区: 高川小学校 徒歩約6分・第十二中学校 徒歩約5分 ●取引形態/専属専任



便利なアクセス環境・通勤・お出かけ

大阪メロ御堂筋線
『江坂駅』徒歩約16分
自転車約8分ほど

阪急宝塚線
『服部天神駅』徒歩約18分

現地住所: 大阪府豊中市浜3丁目20番付近

