

どんどん買取しています！ 売り物件求む！ 10億円 まで即金買取いたします！

新築 新築一戸建 吹田市日の出町 2,725万円

南側は平屋建てにつき2階、3階陽当り抜群！
敷地の東側からも光と風が入ります！

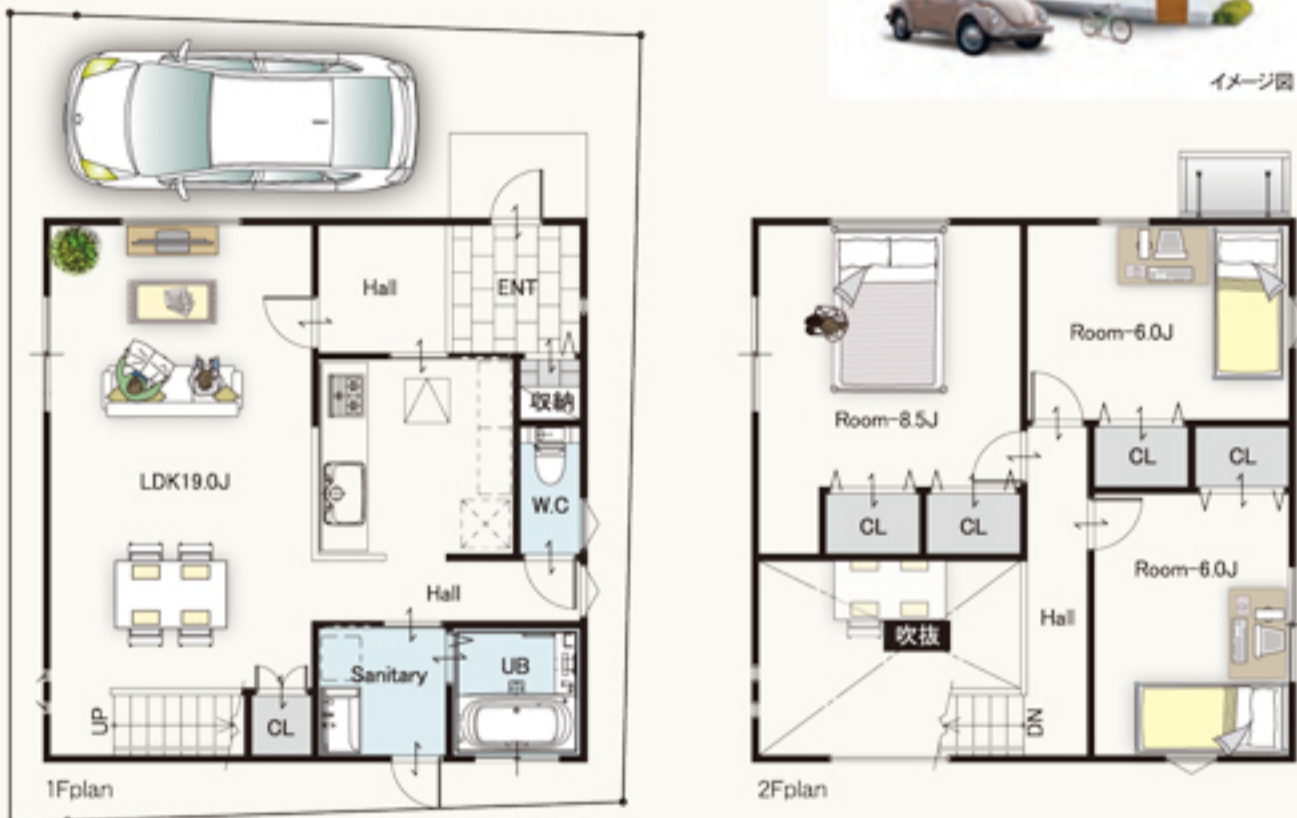


所在地/大阪府吹田市日の出町20番付近
交通/JR東海道本線『吹田駅』徒歩約10分
阪急京都線『相川駅』徒歩約8分
用途地域/第1種住居地域・準防火地域
構造/木造2階建て・3階建て

地目/宅地 建ぺい率/60% 容積率/200%
道路幅員/北側4.3m
学区区/吹田第三小学校 徒歩約4分
第五中学校 徒歩約15分
取引形態/専属専任

『JR吹田駅』徒歩10分・『阪急相川駅』徒歩8分 2WAY

車2台駐車OK 吹三小学校区
間口7m以上 自由設計



【B号地参考プラン】
■敷地面積/90.10㎡(27.25坪) ■1階施工床面積/55.18㎡
■施工床面積/100.72㎡(30.46坪) ■2階施工床面積/45.54㎡
■吹抜面積(OP)/7.45㎡

【このプランでの建物価格】
38 1,580万円(税込) 42 1,710万円(税込) 48 1,918万円(税込)
※仕様により建物価格が変わります。 ※準耐火建築物への変更費を含んでいます。

新築 新築一戸建 吹田市高浜町1区画 3,669万円

車2台 並列で駐車できます。
2階建て、3階建て 自由設計で建築できます。



当社の過去の施工例です

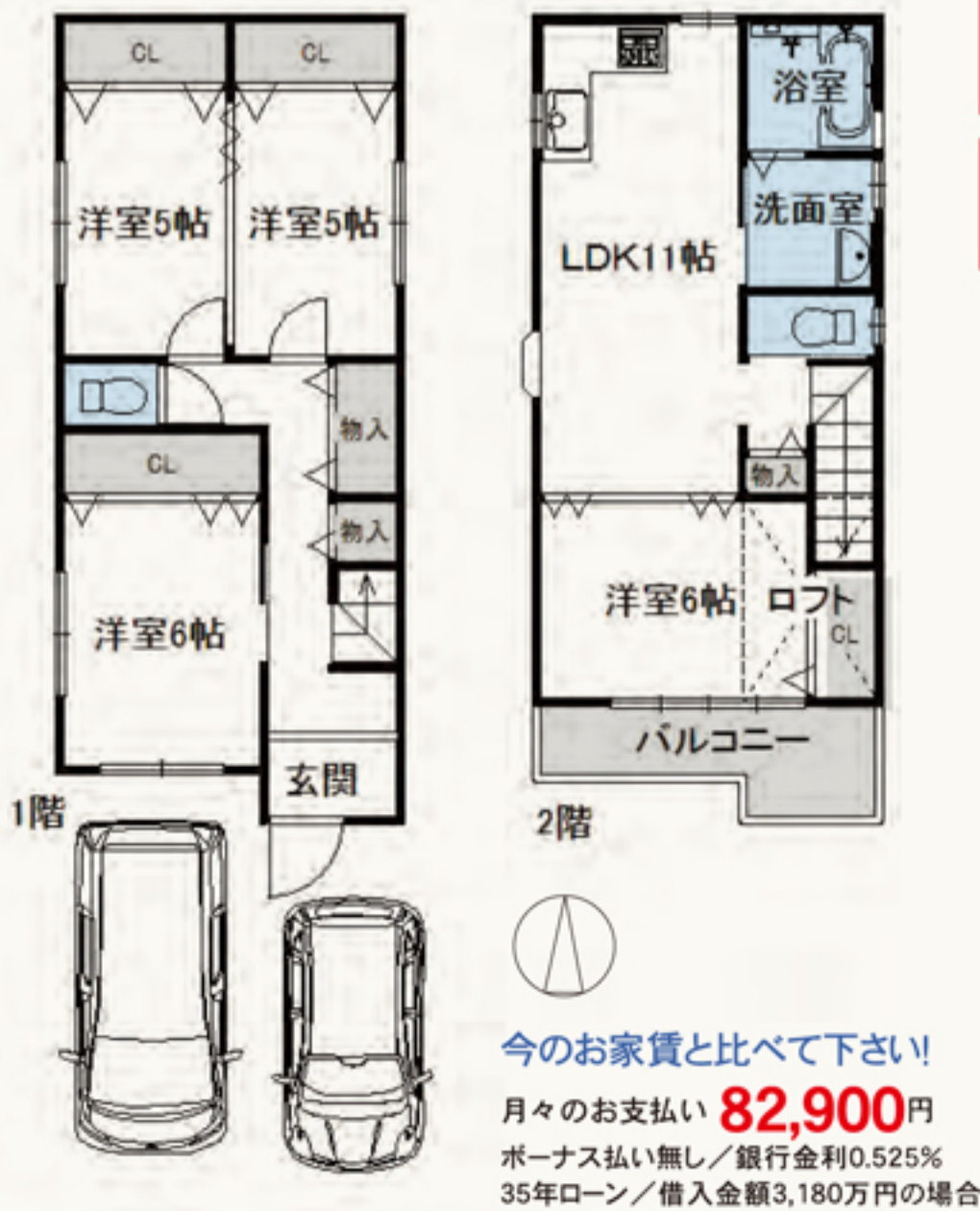
『JR吹田駅』徒歩10分・『阪急相川駅』徒歩9分 2WAY

東向き 土地36坪 吹三小学校区 自由設計



【このプランでの建物価格】
38 1,579万円(税込) 42 1,731万円(税込) 48 1,956万円(税込)
※仕様により建物価格が変わります。 ※準耐火建築物への変更費を含んでいます。

中古 中古一戸建 吹田市吹東町 3,180万円



『JR吹田駅』徒歩17分・『阪急相川駅』徒歩15分 2WAY

南向き 車2台駐車OK 前道6m
リフォーム済み/クロス張替・洗い工事

現地は大きな通りから少し奥に入っており静かな住宅街。
大通りにはスーパーやドラッグストア、コンビニ、郵便局もあり
買い物も便利です。

- ・前道広々6m
 - ・東側境界空地あり
 - ・ロフト付
 - ・広々バルコニー(屋根付き)
- 南向き 車2台OK 土地 26.8坪付

所在地/大阪府吹田市吹東町15番付近
交通/JR東海道本線『吹田駅』徒歩約17分
阪急京都線『相川駅』徒歩約15分
用途地域/第1種住居地域・準防火地域
構造/木造2階建て
敷地面積/公簿面積88.68㎡
建物面積/1階:50.13㎡ 2階:46.15㎡ 延床:96.28㎡
土地の権利:所有権

地目/宅地 建ぺい率/60% 容積率/200%
築年月/平成18年6月
駐車場:あり 現況:空家 引渡し日:相談
接道状況:南側6m
学区区/吹田東小学校 徒歩約4分
第五中学校 徒歩約8分
取引形態/仲介

新築 新築一戸建 摂津市別府2丁目2区画 3,080万円(税込)

前道広々5m。車も止めやすい広さです。
A号地は耐震等級3相当のお家です。



所在地/大阪府摂津市別府2丁目24番付近
交通/地下鉄今里筋線『井高野駅』徒歩約12分
大阪モノレール『南摂津駅』徒歩約23分
阪急京都線『正雀駅』バス約18分
阪急バス バス停『別府南』徒歩約7分

用途地域/第1種住居地域・準防火地域
構造/木造3階建て
地目/宅地 建ぺい率/60% 容積率/200%
道路幅員/西側約5m
学区区/別府小学校 徒歩約15分
第四中学校 徒歩約12分
取引形態/専属専任

地下鉄『井高野駅』徒歩約12分

前道5m 土地21.5坪 5LDK

