

宮山町3丁目新築戸建 限定1区画分譲中

価格 **3,906** 万円 ※頭金0円・ボーナス払0円・期間35年
 月々 **108,000** 円

●学区●

桜井谷小学校

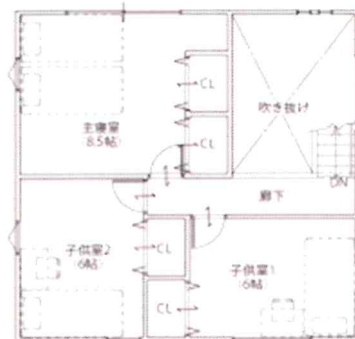
第2中学校



※区割り図



1F Plan



2F Plan



■ZERO CUBE オススメポイント■

- LDKに足を踏み入れた瞬間に感じる、吹抜けならではの開放感！壁に設けた大きな窓からの採光がリビングに降り注ぎます。
- 主寝室は広々8.5畳。大型クローゼットも設置し、収納力抜群です！
- 玄関ドアはカードをかざすだけで開錠できますので、両手が荷物でいっぱいの時でも簡単に開錠できます！

物件概要

- 所在地：豊中市宮山町3丁目 ●交通：阪急箕面線『桜井駅』徒歩14分 ●用途地域：第1種低層住居地域
- 土地面積：157.36㎡（約47.6坪） ●建物面積：98.53㎡ ●構造・間取：木造2階建・3LDK+駐車場
- 建ぺい率：60% ●容積率：150% ●築年月日：未完成 ●採光：南 ●取引形態：仲介



(社) 不動産保証協会会員 (社) 全日本不動産協会会員 宅建免許/大阪府知事(2)第51540号

momotarou 不動産 本店

〒564-0032 吹田市内本町2丁目16-15-3F

(株)桃太郎不動産

お問合せはこちら
06-6319-7166