

最強の断熱材・セルローズファイバーのお家

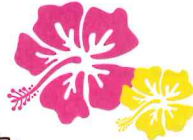
MJ HOUSEの家を体感して下さい!!

電気ストーブ1台で暖かい!?

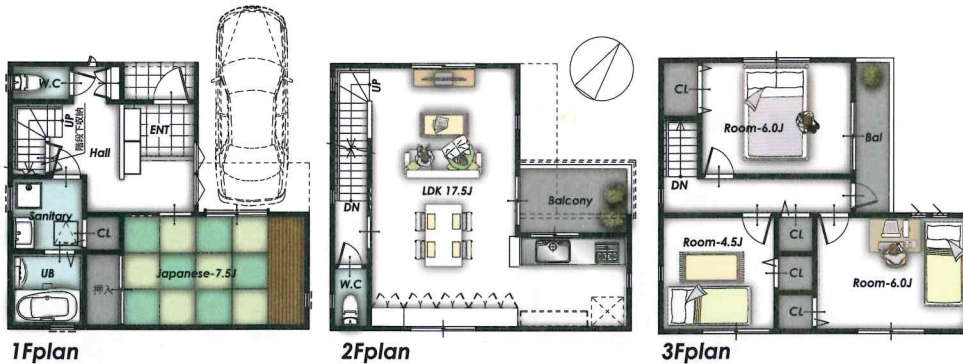


48【豊里6丁目 E-HOUSE】即入居可!!

ハイアンが似合うお家完成!!
アロハオエ!!

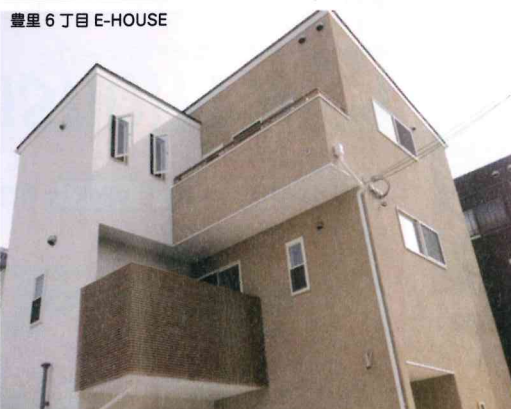
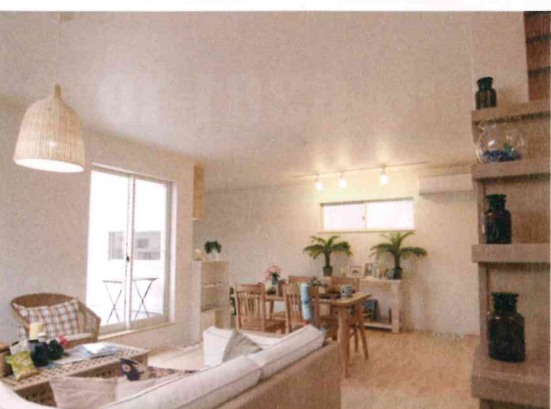


このお家のコンセプトは「ハイアンインテリアが似合うお家」。家具を活かす空間造りをめざし、小物類も家具やお家に合わせて選んでいきました。広がりある玄関ホールやバルコニーを上手く利用した開放的な1Fのレイアウト、無垢のポプラ材の室内ドアなど爽やかにナチュラルにまとめたコンセプトハウスです。



豊里6丁目E-HOUSE
土地建物セット価格
3,666万円 (税別) 48
所在地(住居表示): 大阪市東淀川区豊里6丁目19番
交通: 地下鉄今里筋線「だいどう豊里駅」徒歩8分
敷地面積: 71.15㎡ (21.52坪)
施工床面積: 115.87㎡ 構造: 木造
建築確認番号: KK001300267号
建ぺい率: 60% 容積率: 200%
用途地域: 第2種中高層住居専用地域: 準防火地域
道路幅: 道路8m 開発道路4m
学校区: 豊里小学校 徒歩約8分・東淀中学校 徒歩約3分
販売形態: 販売代理
*行政指導/構造計算によりプラン変更になる場合があります。

豊里6丁目 E-HOUSE



コンセプトハウス完成内覧会

2棟同時開催!!

今週の土、日

10:00~17:00

いつもは限定ですが、今回は自由参加です!!
お気軽に見に来て下さい。

敷地形状に恵まれた好立地の土地に自然素材をたくさん使い、安心して暮らすことのできる住まい造りを心掛けたお家が2棟完成しました。それぞれコンセプトが違いますので、見比べてみるのも楽しいと思います。

今回のお家は2棟とも48プロジェクトです。リビングの壁は漆喰塗りにしてフローリングには無垢の床材を。そして断熱材には今回から48プロジェクトの標準仕様になったセルローズファイバーを使用しています。これを標準で使用している工務店は少ないと思います通常の断熱材よりも施工日数も手間も倍かかります。正直当社の監督も頭を抱えていますが決定しました。

セルローズファイバーとは新聞紙や段ボール、木材などを原材料としたエコな素材です。その人気は密かに高く、アメリカではシェアNO1の断熱材。断熱性もさることながら防音性、調湿性、防火性能、防虫、防カビ性能も高く、使用している薬剤も木酢酸(木酢酸団子)で人体への悪影響もなく素材そのものが地球にやさしいエコな素材として注目を集めている最強の断熱材です。

ちなみに、当社代表の假屋の自宅の断熱材もセルローズファイバーです。(いつか当社の注文住宅でも標準仕様になりたい!と思ってましたが、材料費、手間代が高く、なかなか実現しませんでした。しかし、縁があって特殊なルートで導入する事ができ、標準仕様にする事ができました!)

電気ストーブ1台で暖かいセルローズファイバーのお家を是非、体感しに来て下さい!!

会場ご案内図



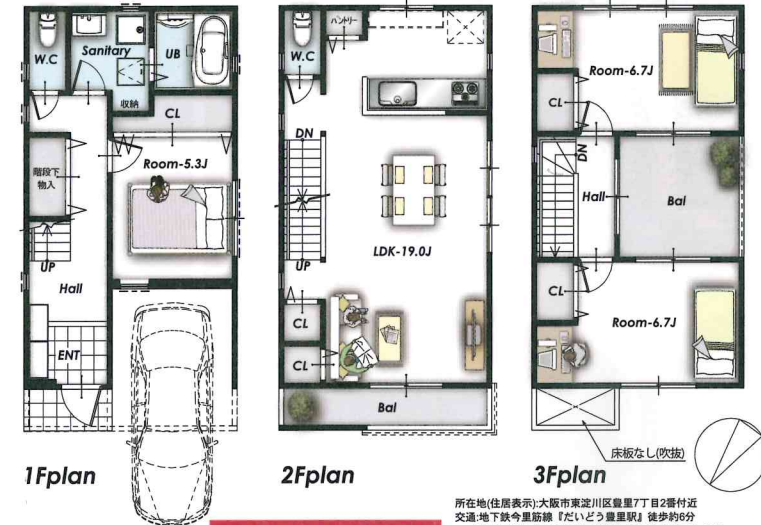
【各会場の所在地】
豊里6丁目会場: 大阪市東淀川区豊里6丁目19番
豊里7丁目会場: 大阪市東淀川区豊里7丁目2番
誘導看板のイラストを目印にお越し下さい

48【豊里7丁目 A-HOUSE】

お家の中で癒される
グリーンハウス完成!!

即入居可!!

自然素材をふんだんに使用し、気持ちよく、ゆったりとくつろげる郊外の秘密のカフェをイメージしながらディテールを決めていったコンセプトハウスです。立地を活かした採光計画と風通し、自然をテーマにカラーをピックアップしたカラーコーディネートはまさに森の中のカフェです。また、外壁の色は森林の深い緑をイメージした今まで当社では一度も使用したことのない外観色です。



1Fplan

2Fplan

3Fplan

豊里7丁目A-HOUSE
土地建物セット価格

3,836万円 (税別) 48

所在地(住居表示): 大阪市東淀川区豊里7丁目2番付近
交通: 地下鉄今里筋線「だいどう豊里駅」徒歩約9分
阪急京都線「上新庄駅」徒歩約17分(自転車約8分)
敷地面積: 66.16㎡ (20.01坪) / 施工床面積: 115.87㎡
構造: 木造 / 建築確認番号: KK001302958号
建ぺい率: 80% / 容積率: 200% / 用途地域: 第1種住居地域: 準防火地域
道路幅: 6m・11m
学校区: 豊里小学校 徒歩約6分・東淀中学校 徒歩約7分
販売形態: 販売代理
*行政指導/構造計算によりPLAN変更になる場合があります。

建替え・注文住宅のお問い合わせは...

企画・プロデュース
アトリエ系ハウスメーカー
MJ HOUSE ☎ **06-6381-1070**
●所在地/吹田市本町2-16-15momobil ●営業時間/9:00~20:00
●定休日/水曜日 ●※不動産保証協会会員 ●※日本不動産協会会員
詳しくはHPで イベントやスタッフブログなど熱血更新中!!
MJHOUSE 大阪 click <http://www.mj-house.cc>

土地探し・分譲地のお問い合わせは...

販売代理 momotarou 不動産 ☎ **06-6319-7166**
●所在地/吹田市本町2-16-15momobil ●営業時間/9:00~20:00
●定休日/水曜日 ●※不動産保証協会会員 ●※日本不動産協会会員
●宅建免許/大阪府知事(第2)1540号
詳しくはHPで 物件やスタッフブログなど熱血更新中!!
桃太郎不動産 大阪 click <http://www.momotaroufudousan.co.jp>