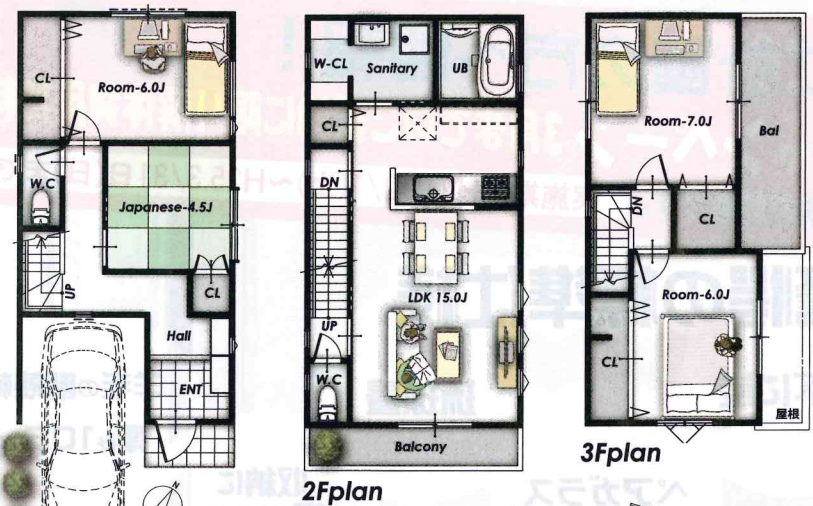




昭和町限定1区画。随時お問合せ受付中!!

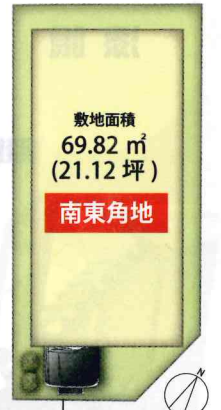
原町2丁目限定1区画。随時お問合せ受付中!!



土地建物セット価格
3,412~ 万円 (税別)
月々**94,342**円 頭金:0円・期間35年
変動金利:0.875%

所在地(住居表示): 大阪府吹田市昭和町32番付近
交通: JR吹田駅徒歩約6分
土地面積: 69.82㎡(21.12坪) 建物面積: 80㎡
建ぺい率: 70% 容積率: 200% 用途地域: 第2種中高層住居専用地域
構造: 木造3階建て 採光: 南東 道路幅: 道路約5m
建築: 条件付き・自由設計
学区: 吹田第三小学校徒歩約4分・吹田第五中学校徒歩約11分
販売形態: 販売代理
★行政指導/構造計算によりPLAN変更になる場合があります。

- 限定1区画
- 自由設計
- 南東角地
- 仲介手数料無料!!
- 駅徒歩6分
- 10年保証
- 人気地区
- JR吹田駅徒歩6分



- ◆『JR吹田駅』徒歩6分!!
- ◆人気の吹田第三小学校区
- ◆南東角地 日当り良好!!
- ◆『スーパーダイエー』徒歩5分!!



MJ HOUSEの基本仕様の一部をご紹介します。

eco羊毛の断熱材サーモウル厚み105mm
サーモウルは家を暖かくするだけでなく涼しくします。お家の中の空気をきれいにしたり湿度もコントロールできるので、結露を予防し、音漏れも防ぎます。

漆喰の壁
石灰岩をベースに作られた、人に環境にも優しい室内専用塗り壁材です。壁紙やクロスでは表現できない、独特の匂いと風合いが魅力です。

11種類の無垢のフローリング
アッシュ/伊予杉/パイン/ケノ木/オーク/ナラ/ポプラ/阿波ヒノキ/アスペン/メイプル/ナラ/



土地建物セット価格
2,912~ 万円 (税別)
月々**80,517**円 頭金:0円・期間35年
変動金利:0.875%

所在地(住居表示): 大阪府吹田市原町2丁目1-11
交通: JR吹田駅徒歩約18分
土地面積: 72.34㎡(21.88坪) 建物面積: 80㎡
建ぺい率: 60% 容積率: 200% 用途地域: 第2種中高層住居専用地域
構造: 木造3階建て 採光: 東 道路幅: 道路約5m
建築: 条件付き・自由設計
学区: 片山小学校徒歩約8分・片山中学校徒歩約6分
販売形態: 販売代理
★行政指導/構造計算によりPLAN変更になる場合があります。

- 限定1区画
- 人気地区
- 自由設計
- 仲介手数料無料!!
- 10年保証

宣言 **どこよりも、誰よりもmomotarouが1番高く買取ります!**

売物件求む

当社買取の場合 **手数料不要!!**
即金買取します。

お問い合わせは 不動産売買・仲介・管理
momotarou不動産
「探すなら、見つけてみせよう 桃太郎!」 株式会社桃太郎不動産
●(社)不動産保証協会会員 ●(社)全日本不動産協会会員 ●宅建免許/大阪府知事(2)第51540号