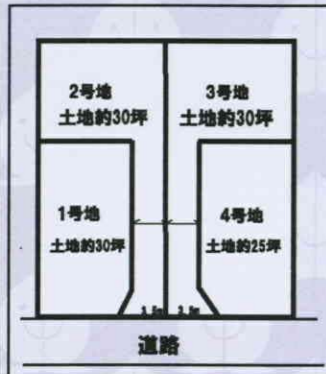


3000万円以下で新築一戸建てをお探しの方に朗報です。

1 土地 箕面市 栗生外院 土地価格 1,695万円

現地説明会開催！ AM11:00～PM5:00までしか担当はおりませんので時
この(土),(日) 間内にぜひお越し下さい。

予算は3000万円までで新築一戸建てを探したいけどなかなか見つからない！



- 子供も小さいしこれからお金がかかるのに・・・
- 今払っている家賃ももったいないし・・・
- 子供が増えたら賃貸じゃ手狭かも・・・
- 子供ののびのび育てたいそんな子育て世代を応援します。

現地案内図



土地建物 セット価格 2,684万円 建築条件付きなら・・・

全戸南向き！ 建築条件なし

限定4区画 残2区画

土地約30坪付き、公園すぐ近く

所在地:箕面市栗生外院2丁目交通:「外院」バス徒歩2分
土地面積:①号地100.10㎡②号地100.10㎡ ③号地100.09㎡④号地85.01㎡
建物:72.82㎡～建ぺい率:60%容積率:200%
構造:木造2階建て 取引形態:販売代理



1F 38.88㎡
2F 36.45㎡
延床面積 75.33㎡

★3LDK 自由設計 詳しくは担当にお問い合わせ下さい。

銀行ローン2684万円 35年お借り入れ 月々84,500円 ボーナスなし

2 中古戸建て 箕面市 牧落 価格 3,080万円

NEW 2階建ての築浅物件初登場！
★平成15年建築
★牧落5丁目の平坦な立地です。
★室内は大変綺麗なお使いです。

銀行ローン3080万円 35年お借り入れ
月々96,967円 ボーナスなし
今の家賃と比べて下さい。

所在地:箕面市牧落5丁目交通:阪急「牧落」駅徒歩12分
建築:平成15年6月 土地:71.20㎡ 建物:80.26㎡ 取引形態:仲介



3 土地 箕面市 桜ヶ丘 土地価格 5,550万円

NEW ★完全無欠の南向き
★店舗にも適しています
阪急「牧落」駅徒歩10分
建築条件なし

土地65.30坪

間口24.26m

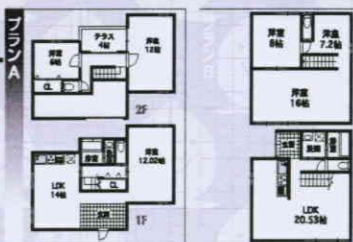
前面公道14m

所在地:箕面市桜ヶ丘1丁目交通:阪急「牧落」駅徒歩10分 用途地域:第2種中高層住居専用地域
建ぺい率60% 容積率200% 土地:215.91㎡ 取引形態:仲介

4 新築一戸建て 箕面市 稲 土地建物 セット価格 3,980万円

★土地約44.38坪
★静か～な環境です
★ロマンチック街道すぐ近くで生活便利

広さと静かさと価格を求めるならここ！



所在地:箕面市稲6丁目 交通:北大阪急行「千里中央」バス 10分
土地:146.71㎡ 建物:103.51㎡ 構造:木造2階建て 取引形態:仲介

momotarouは不動産業界の常識と断固戦います！

なぜって？ それはホームページで検索サイトで「桃太郎不動産」と検索するだけでOK

はい、今すぐにお問い合わせます！

- ①電話をお取り下さい②06-6868-0059をプッシュして下さい。
 - ③受付ができましたら「〇番の物件について教えてください」もしくは「〇〇の地域で探しています」などお話しして下さい。
 - ④担当者があいにく不在の場合にはすぐに折り返しお電話させていただきますのでお名前、ご連絡先を伝えて電話をお切り下さい。
- 以上で終了です。 GOOD LUCK !

「探すなら、見つけてみせよう 桃太郎！」
不動産売買・仲介・管理
株式会社 桃太郎不動産
豊中店
●(株)不動産保証協会 ●(株)日本不動産協会 ●宅地建物取引士(1)第51640号

TEL 06-6868-0059

大阪府豊中市城山町1丁目1-7曾根芙蓉ハイイツ1F
● FAX / 06-6868-0099 ● 営業時間 / AM9:00～PM8:00
● 定休日 / 毎週水曜日 <http://www.momotaroufudousan.co.jp/toyonaka/>

ご相談・お問い合わせはお気軽にどうぞ。

広告有効期限/平成20年 6月末