

NEW

摂津市東別府2丁目3区画 広告初登場！

普通の建売のお家とは違う！と必ず体感できるでしょう！



イメージです



現地からの眺望です。
目の前は農地で見晴らしは最高です！

南側は農地のため遮るものが無く、陽当り良好です！

土地24坪以上！南向き！



【物件所在地】
大阪府摂津市東別府2丁目11番1号付近 ← お家でご家賃の支払いのルートでご来店ください。



土地+建物 **2,980** (税込)
セット価格 万円～



★本計画図は参考資料により、作成しております。
現地の状況、行政指導等によって変更となる可能性があります。
また、実測値によって敷地面積、坪数、方位が図面に異なる場合があります。
★行政指導/構造計算によりPLANに変更になる場合がございます。

摂津市東別府2丁目3区画 物件概要

所在地/大阪府摂津市東別府2丁目11番付近
交通/モレール「南摂津駅」徒歩約17分
阪急京都線「正雀駅」徒歩約28分
JR東海道本線「岸辺駅」徒歩約33分
地下鉄今里筋線「井高野駅」徒歩約22分
用途地/第2種中高層住居専用地域
準防火地域
構造/木造2階建て

地目/宅地
建ぺい率/200%
容積率/200%
道路幅員/約6.75m
学校区/別府小学校 徒歩約5分
近所/中学校 徒歩約1分
販売形態/専属専任

アトリエ系ハイスメーカー

MJ HOUSE ～自然素材で創るデザインハウス～

自然素材(天然木の床材、漆喰の壁、羊毛断熱材サーモールなど)を使い、身体に優しいお家を目指しながら家事動線や収納などの暮らしやすさや安全性を、コストとのバランスを考えながら追求しています。そしてここでの生活が楽しくなるよう、インテリアを楽しむオシャレなお家であること！私たちが造っているは『ただの家』ではなく、『家族が生活する住まいの入れ物』です。そこに家族の楽しい笑い声が重なって、初めて完成するものだと考えています。

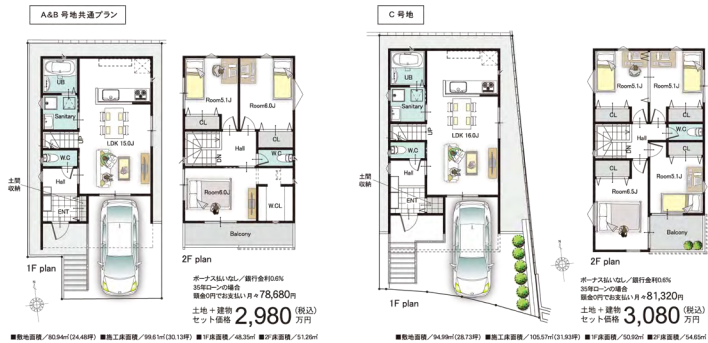
MJ HOUSEの建物の詳細は [mj house 大阪](#)

お家づくりは楽しい！



表面もご覧下さい

[f](#) Facebook
@mjhouse2000



詳しくは [06-6319-4148](#)
momotarou 不動産 大阪

お問い合わせは… TEL. **06-6319-7166**

広告有効期間：平成29年10月末日

◆掲載写真は概略で現状と異なる場合は現状を優先させていただきます。◆行政指導/構造計算によりPLAN変更となる場合がございます。

<http://www.momotarofudousan.co.jp/>



不動産販売/仲介/管理 「買客さん、売主さん、両方サポート」
momotarou 不動産

●国土交通省認定保証協会会員 ●国土日本不動産協会会員 ●宅建先売付/契約保証(1000万円)付
株式会社 momotarou 不動産 〒564-0032 大阪府吹田市内野町 2-16-18/MOMOビル