

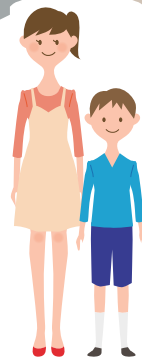
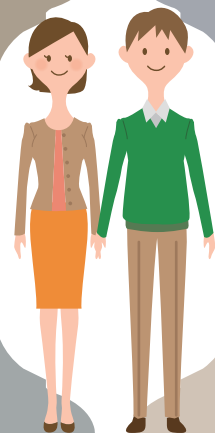
5/16 (SAT) & 17 (SUN)

# K-HOUSE

PRODUCT 38 AM10 ~ PM5 雨天決行

吹田市末広町

## 完成内覧会



### 将来を見据えた 計画的なお家

所在地:大阪府吹田市末広町8番19号



produce by

宅地建物取引免許/大阪府知事(3)47663号  
建設業免許/大阪府知事(般-22)第115979号  
アトリエ系ハウスメーカー

# MJ HOUSE

<http://www.mj-house.cc/>

詳しくはHPで MJ HOUSE 大阪 click

☎ 06-6381-1070

大阪府吹田市内本町2-16-15MOMOビル

# 『将来を見据えた 計画的なお家完成！』

新しいお家が完成しましたのでお施主様のご厚意により  
2日間のみ限定の完成内覧会を開催します。

## 今回のお家を担当した設計のコメント

明るいお施主様のおかげで毎回楽しく打ち合わせをさせて頂き有難うございました。  
お家造りと結婚式の準備が同時進行で大変お忙しかったと思います。お疲れ様でした。  
今回お二人の門出となる新居造りに携わることが出来てとても光栄です。  
これからも今以上に笑顔のあふれるお家になるよう心より願っております。

設計部 一級建築士 財津 智之

今回完成したお家のこだわりをご紹介します。

## 将来設計

1階フロアは将来ご両親と同居予定の為ご両親の為の空間で計画。お部屋は7.5畳の和室とトイレ、お風呂がまとまった便利な配置に。和室には押入、床の間、縁側があり押入の他にも収納が完備されています。またお部屋が1階の玄関と横並びで道路側にあるため外からの視線が遮られるように縁側から約2m開けた位置に1500mmの壁を造作。空いたスペースにはデッキを造り、ご両親のちょっとしたくつろぎのスペースを。

## LDKの工夫

キッチンダイニングテーブルと横並びに配置し奥様の家事導線を短く工夫。正面からキッチンを見るとカウンターの壁には飾りニッチ(棚)があり、奥行きはありませんがちょっとした本や小物を飾りリビングのアクセントに。キッチンとダイニングの間には壁があり、コラベル(名古屋タイルの商品名)というオシャレなタイルを貼り、リビングの雰囲気を引き立てています。

実は余談になりますがこのタイルは「ラストシンデレラ」という篠原涼子さん出演のドラマで美容室にも使われていたオシャレなタイルです!このタイル、イメージはエスニックでちょっとレトロな感じですが、タイルの色や配置の仕方によって雰囲気が変わりとても素敵でお勧めです。でもこのタイルを配置した壁、実はお家の構造にかかわるとしても必要な壁。リビングが縦に長く広い為、横の強度を保つために必要になった壁なのですが、その見せ方を工夫するためにタイルを貼り見せる壁に。リビングがグッとオシャレになりました。またリビングの奥には4.5畳の広いバルコニーや収納も充実し、機能的でオシャレなLDKが完成しました。

## **家族の数を想定して**

今回のお家は各お部屋やスペースが広めに設定されています。洗面スペースも将来家族が増えることを想定し約3畳の広さを確保し、壁一面に造作棚を設置。家族分の必要な着替えやタオルがたくさん収納可能です。またワイヤー物干しを取付け、洗面にお洗濯ものを干すことも出来るよう工夫されています。メインで使用するトイレは通常より広くゆったり取られているため、お子様が小さく目が離せないうちは何かと便利に。また3階フロアには将来的に2つのお部屋に分けることが出来る12畳の続き間が一つと、6畳の子供部屋が一つあります。12畳のお部屋は今のご夫婦のお部屋ですが、将来子供が増え足りなくなったら、子供部屋と寝室が各6畳確保できるよう構造や収納、窓の位置や数、配線等も準備されています。

## **階段の角度**

当社では注文住宅形式で間取りや構造からお施様と一緒に考えていくため、階段の角度を緩めに設定することも可能です。今回のお施様も実際に当社のモデルハウスで階段の角度を検証し、上がりやすい角度にされました。階段の角度は直接お家の面積や構造にかかわってくる部分なので間取りの打合せの最初の段階でチェックしないと後で変更することが難しい場所です。住宅が多く建っている地域ではなかなか難しいですが、これも注文建築の良さだと思います。また玄関には上がるときの足腰の負担を軽減するための式台も設置されています。将来を見据えた工夫です。是非現地でご確認ください。

## **内装デザイン**

床材は当社で人気のパイン材(松)の明るめのフローリングを使用。奥様がナチュラルな風合いがお好みとの事で、輸入の住宅建材を扱っているメーカーさんの少しヴィンテージ感のあるフローリングをセレクトしました。こちらでも当社のモデルハウスで明るい時間、暗い時間と検証し決定しました。建具(扉等)はホワイト、取手にはアイアン風のブラックをセレクトしナチュラルさをアップ。キッチンの枠の部分や窓枠台には少し落ち着いたかっこいいブラウンの配色でポイントを。リビングのエスニックレトロなタイルや漆喰の壁と上手く調和し、落ち着いています。ナチュラルで温かみのある個性的なカラーコーディネートに。

## **これがMJ HOUSEスタイルです。**

ひとつひとつご要望に沿った形で打ち合わせを進め、世界でたった一つのマイホームが完成します。今までひとつとして同じお家はありませぬ。当社のお施様は実際の建物をたくさん見て実際の広さや収まり、デザイン等楽しく内覧会でお勉強しています。最近のご自分の生活スタイルを明確に持たれていて上手にコストを押さえているけどオシャレな工夫いっぱいのお家も増えています。正直ここまで自由に注文で建てられる会社は少ないと自負しております。当社の内覧会は毎回お施様のアイデアがいっぱいです。毎回言っていますが、絶対のためになる見学会だと確信しています！

今回、新しいお家が完成致しましたので、**5月16日(土).17日(日)の2日間限定の完成内覧会**を開催します。お施主様の御厚意により開催できることになりました。必ず参考になる見学会です。皆様、是非ご参加下さい。今回は外部の工事が残っているため、ご来場の際は安全な靴でお越し下さいますよう、お願い致します。

お 願 い

今回はお車でのご来場の際、現地に駐車場のご用意がございません。  
大変申し訳ございませんが、近くの有料パーキングをご利用ください。  
現地周辺の道路への駐車は近隣のご迷惑になりますのでご遠慮ください。  
またお車でご来場の際は安全運転でお越しください。送迎ご希望のお客様は当社へ  
お気軽にお問合せください。開催地は吹田市末広町になります。  
詳しくはHPをご覧くださいか下記連絡先までお問い合わせください。

## 完成内覧会

5月16日(土).17(日)2日間限定  
雨天決行(AM10:00~PM5:00)

詳しくは、ホームページにも掲載されています。

<http://www.mj-house.cc>

追伸

完成内覧会でのしつこい営業や押し売りは一切いたしません。

お気軽に楽しく家についての勉強をして頂くのが目的ですので、聞きたいことがあれば私に声を掛けて頂ければ結構です。ご質問への説明だけは、しっかりとさせていただきます。当社でお家を建てていただかなくても全然結構です。

では、皆様の家造りが成功されることを心よりお祈りしております。

～ますます、幸せに成功するあなたでありますように！～

～自然素材と外断熱(遮熱)で建てるデザイン住宅～

〒564-0032

大阪府吹田市内本町2丁目16-15momoビル



アトリエ系ハウスメーカー

**MJ HOUSE**

TEL 06-6381-1070

FAX 06-6381-1071

\* 追伸 しつこい営業は一切致しません。ご安心ください。