

Aloha `Oe!!

ハワイアンが似合うお家完成!!アロハオエ!!

広告
初登場!!

完成内覧会 今週の土、日

AM10~PM5 即入居可!!

【豊里6丁目E-HOUSE】

48 詳細はコチラ
MJ HOUSE 大阪 click



豊里6丁目6区画

環境抜群!!
人気地区デス。

自由設計 上新駅 徒歩5分 仲介手数料無料!! 10年保証

即入居可!!

E号地: 土地建物セット価格

3,850 万円 (税込)

月々**106,452**円 頭金:0円・期間:35年 変動金利:0.875%

所在地(住居表示): 大阪市東淀川区豊里6丁目19番
交通: 地下鉄今筋線大いどう豊里駅徒歩8分
土地面積: 68.42㎡(20.69坪)~建物面積: 約80㎡~
建ぺい率: 60%/容積率: 200%/用途地域: 第2種中高層住居専用地域
道路幅: 道路8m/開発道路4m/建築: 条件付き・自由設計
学区: 豊里小学校 徒歩約8分・東淀中学校 徒歩約3分
販売形態: 販売代理
★行政指導/構造計算によりPLAN変更になる場合があります。

◆『阪急上新駅』『大いどう豊里駅』

2wayアクセス

◆『デイリーカーナート』徒歩6分!!

◆豊里小学校区・東淀中学校区

◆日当たり・通風良好!!

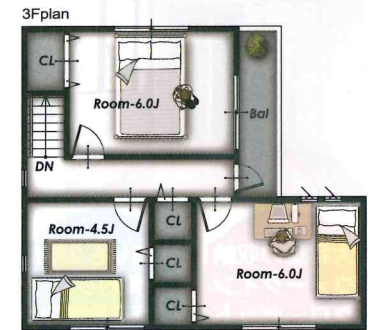
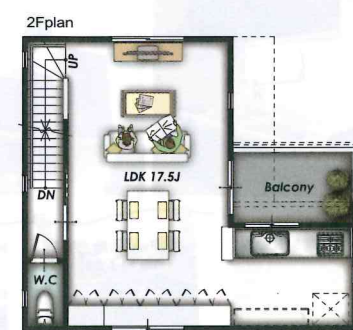
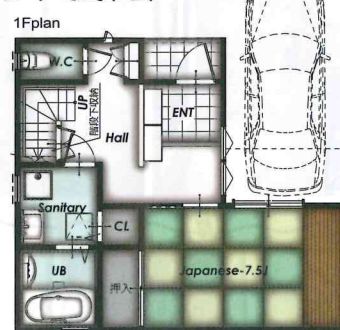
◆前道8m。

◆おしゃれなインターロッキングの
開発道路。

◆全区画土地面積**20坪以上!!**



E号地間取図



東淀川区NO.1ビルダーに選ばれました。

三年連続



おかげ様で

北摂地区棟数実績自社施工300件以上



48 MJ HOUSEの48プロジェクト基本仕様の一部をご紹介します。

- 最強の断熱材・セルローズファイバー**
断熱性もさることながら防音性、調湿性、防火性能、防虫、防カビ性能も高く、使用している薬剤はホウ酸(ホウ酸因子)で、人体への悪影響が限りなく少ない素材そのものが地球にやさしいエコな素材です。
- 漆喰の壁**
石灰岩をベースに作られた、人にも環境にも優しい室内専用塗り壁材です。壁紙やクロスでは表現できない独特の色合いと風合いの魅力です。
- 11種類の無垢のフローリング**
アッシュ/桧材/パイン/竹/ケンパシ/パーティ/ポアラ/阿波ヒノキ/アスペン/メイプル/ナラ/
- ペアガラス/一般型複層ガラス(居室のみ)**
単体ガラスの約2倍の断熱効果を発揮。室内側のガラス面を冷たくするので、ガラス面の結露も抑制します。
- 床下に炭/炭ハ・スーパーカーボンコート**
特性を活かして敷設することで、床下の湿度を一定に範囲に保ち、結露やカビの発生、材木の腐食を抑え、白アリやダニの発生を抑制し、ホルムアルデヒドなどの有害物質を吸着します。
- 収納に桐パネル**
MJHOUSEでは押入れ、クローゼットの内部にはクロスではなく、調湿効果のある桐パネルを使用しています。無垢材で大切な衣類をお守りします。

不動産売買・仲介・管理
momotarou不動産 本店
「探すなら、見つけてみせよう 桃太郎!」 株式会社桃太郎不動産
●(社)不動産保証協会会員 ●(社)全日本不動産協会会員 ●宅建免許/大阪府知事(2)第15140号

06-6319-7166